

An abstract graphic consisting of numerous thin, curved lines that originate from a central point on the right side of the page and fan out towards the left. The lines are colored in a gradient, transitioning from a light yellow-green on the right to a light blue on the left. The overall effect is a sense of motion and digital connectivity.

# Digital solution

●●● **Fukunishi**

デジタル

Digital

福西電機株式会社

デジタルソリューション事業

Fukunishi  
Digital solution

半導体

Semiconductor

エネルギー

Energy

コントローラ・ネットワーク・ビジョン/AI・フィールドバスシステムに  
関係する商材を提供して、  
お客様の事業活動に寄与し、進化していく社会の一翼を担います。

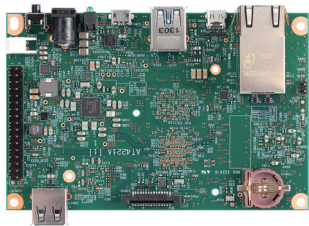
[ Purpose 福西電機の存在意義 ]

人・技術・情報の架け橋となり、  
最適解で「福」あふれる未来をつくる。

「すべての環境を明るく灯し、世の中の役に立ちたい」  
それが福西電機のはじまりでした。  
時代が変わっても「世の中のために」の想いは変わりません。  
誰よりも人を想う真心と、新たな可能性を見出す挑戦心で  
人と技術、情報をつなぐ架け橋となって、社会課題を解決します。  
そして、笑顔あふれる豊かな社会をつくります。  
一世の中に「福(しあわせ)」を。

装置の計測・検査・制御用コントローラとして、最新のCPUを搭載したCPUボードから、堅牢なファンレスPC、パネルコンピュータなどを数多く取り揃えています。

## NPU搭載の小型省電力CPUボード

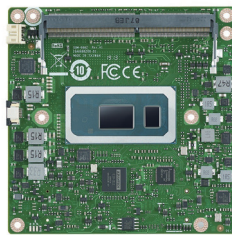


### アットマークテクノ

#### Armado-X2

[特長]  
低消費電力でエッジAI処理を実現  
i.MX 8M Plus搭載・動画を高速処理  
[仕様]  
CPU: Arm® Cortex®-A53 (1.6GHz) 4コア  
NPU: 2.3TOPS  
メモリ: 1 x LPDDR4 (2GB)  
ストレージ: 1 x eMMC (10GB)

## COM-Express

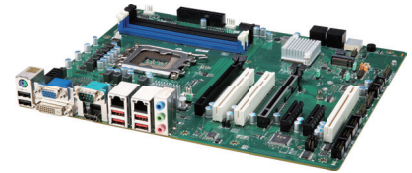


### アドバンテック

#### SOM-6882

[特長]  
COM Express Compact モジュール R3.0 Type6  
第8世代 Intel® Core™ プロセッサ  
[仕様]  
CPU: Intel® Core™ i7-8665UE / i5-8365UE  
メモリ: 2 x DDR4 SODIMM (最大64GB)  
ストレージ: 1 x eMMC (32GB)、3 x SATAIII

## Intel®12世代マザーボード

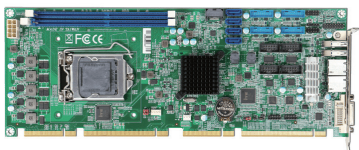


### ポートウェル

#### RUBY-NQ670E

[特長]  
12世代ATX規格マザーボード  
ジャパンプレミアム (日本にて設計・監修)  
PCIスロット3本搭載  
[仕様]  
CPU: 第12世代 Intel® Core™ i9/i7/i5/i3  
メモリ: 4 x DDR5 SDRAM (最大64GB)  
ストレージ: 4 x SATAIII、1 x M.2

## PICMG1.3 SHB



### ポートウェル

#### ROBO-8114VG2AR

[特長]  
第8世代 Intel® Core™ プロセッサ対応PICMG1.3  
豊富なIOインタフェース  
[仕様]  
CPU: Intel® Core™ i3/i5/i7/Pentium®/Celeron®  
メモリ: 4 x DDR4 SODIMM (最大128GB)  
ストレージ: 5 x SATAIII、1 x M.2

## ファンレスPC



### ネクスコム

#### Neu-X101-6C-DC

[特長]  
COM×6ポート搭載小型ファンレスPC  
9~24V DC ワイドレンジ入力  
[仕様]  
CPU: Intel® Celeron®-J3455  
メモリ: 1 x DDR3L SODIMM (最大8GB)  
ストレージ: 1 x M.2

## 多機能パネルPC



### アドバンテック

#### TPC-5000シリーズ

[特長]  
マルチタッチパネルPC  
12 / 15 / 17 / 15.6 / 18.5 / 21.5 / 23.8インチ  
[仕様]  
CPU: Intel® Core™ i3-6100U/i5-6300U/i7-6600U  
メモリ: 1 x DDR4 SODIMM (最大32 GB)  
ストレージ: 1 x M.2 SATA、1 x 2.5" SATA

## 防水PC



### インタフェース

#### SGC-G019

[特長]  
鉄道規格 試験実施済み (JIS E5006、EN50155)  
耐振動: 最大7G / 耐衝撃: 最大100G  
周囲温度範囲: -30℃~70℃  
[仕様]  
CPU: Intel® Atom™-E3845  
LAN: 3 x 100Mbps (防水)  
USB: 1 x USB2.0 (防水)  
COM: 1 x RS-485 (防水)  
LTE: 1ch (防水/アンテナ別売)

## Jetson搭載PC



### コンテック

#### DX-U1220

[特長]  
NVIDIA® Jetson Xavier NX™ 搭載の  
エッジAIコンピュータ  
NVMeストレージ256GBを標準搭載  
-20~60℃周囲温度に対応  
[仕様]  
CPU: 6コア NVIDIA Carmel ARM® v8.2 64ビット  
GPU: 384コア NVIDIA Volta™  
メモリ: 1 x DDR4 (8GB)  
ストレージ: 1 x eMMC (16GB)、1 x NVMe (256GB)

## AI用PC



### ファナティック

#### FA-3018CME7

[特長]  
案件に合わせた自由な設計・提案が可能  
画像処理・AI用など高性能な産業用PCに対応  
[仕様]  
CPU: 第10世代 Intel® Core™ i9/i7/i5/i3/  
Pentium®/Celeron®  
メモリ: 4 x DDR4 UDIMM (最大128GB)  
ストレージ: 6 x SATAIII、4 x M.2 PCI-E 3.0

装置内の省配線システムから、スマートファクトリを実現するIoT、遠隔監視、サイバーセキュリティなどの機器を取り揃えています。

## 産業用NATルータ

### MOXA NAT-102

・装置を構成するネットワーク機器を既存ネットワークインフラに適合するためのネットワークアドレス変換機能を提供



### セキュリティ機能を強化し、シンプルな OT ネットワークを構築

装置内に設置されたデバイスのIPアドレス構成を簡素化、顧客自身が装置を効率的に現場インフラに統合可能顧客に合理的なネットワークアクセス制御を提供



ユーザーフレンドリーなNAT機能でネットワーク統合がシンプルに

ローカルに接続されたデバイスのIPアドレスとMACアドレスを自動的に学習し、それらをネットワークアクセスコントロール用のアクセスリストにバインド

設置面積が小さく、制御キャビネットへの設置が容易  
寸法:幅2cm×奥7.3cm×高9cm

産業用グレードの設計  
・-40~75℃の広範な動作温度  
・産業用認証:EN50121-4、NEMA TS2、ATEX/C1D2

## セキュリティルータ

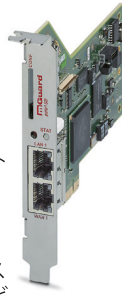
産業用ネットワーク向けの高性能なセキュリティアプライアンス

### フェニックス・コンタクト FL MGUARD 1100

- ・イーザプロテクトモード  
ジャンパ線のみで設定不要/「通信の一方通行」状態を容易に実現
- ・ファイアウォールアシスタント&テストモード  
わずらわしいルール設定を、半自動化によりサポート

### フェニックス・コンタクト FL MGUARD PCIE4000 VPN

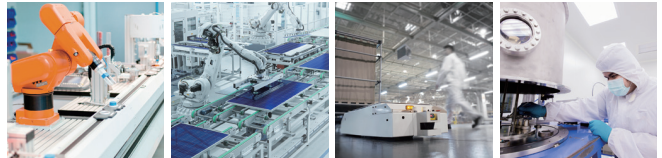
- ・高性能なセキュリティアプライアンス  
ファイアウォール・VPN・CIM機能など
- ・PCIエカード



## 非接触イーサネット通信・給電ケーブル

### フェニックス・コンタクト NearFi

- ・50W給電(24VDC, 2A)
- ・100Mbps, 全二重通信
- ・遅延の無いリアルタイムデータ通信
- ・数cmのギャップ
- ・60GHz ISM帯



ロボットの可動部、搬送ロボット、移動する機器、クリーン環境などに活用

## オートメーション+IIoT



### ワイドミューラー u-control2000

- ・IEC 61131-3準拠のリアルタイムアプリケーション対応  
(FBDによるプログラミング)
- ・webベースのエンジニアリングツールを内蔵
- ・webベース簡易HMI機能搭載
- ・Node-RED標準搭載
- ・Docker対応

## デバイスサーバ

### アドバンテック EKI-1200シリーズ

- ・Modbus/TCPとModbus/ASCIIまたはModbus/RTUとを接続する10/100M LANとRS-232/485を搭載した双方向ゲートウェイ
- ・PROFINET, EtherNET/IP, EtherCAT, OPC UA, BACnetと業界標準のプロトコルへの対応と、Node-REDを利用したプログラムが可能な製品有



## カスタム IP-KVMスイッチ

- ・1ローカル/リモートアクセス共有1ポート
- ・リモート制御&監視用API (DLL) インターフェース対応
- ・カスタム専用製品

### ATEN

#### RCMDP101U

- ・DisplayPort KVM over IP
- ・4K 対応

#### RCMDVI101

- ・DVI KVM over IP

#### RCMVG101

- ・VGA KVM over IP



半導体製造装置向けのビジョン/AIとしてSOINN社のAIソフト (Switch Vision®) を様々な機器 (スマートカメラ、エッジコントローラなど) とセットでご提案いたします。

## Vision

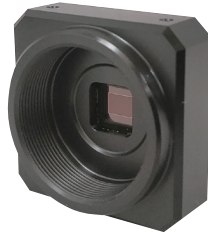
### スマートカメラ



#### マイクロ・テクニカ SimPrun-100/200

- ・MECHATROLINK-III、CC-Link IE Field Basic対応
- ・開発ツール: MtImageDevelop2
- ・AI動作検証中

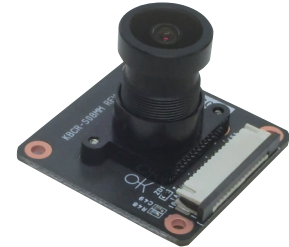
### 産業用組込UVCカメラ



#### アイジュール 小型USBカメラモジュール

- ・USB2.0/3.0出力対応
- ・グローバルシャッターCMOS搭載
- ・外部トリガー撮像対応
- ・M12・C・CSマウント対応
- ・SBC (ラズパイ等) との組み合わせに最適

### 産業用組込MIPIカメラ



#### シキノハイテック MIPI出力カメラモジュール

- KBCR-S08MM
- ・130万画素MIPI CSI-2出力 (2 lane)
- ・Jetson Nano™ V4L2 ドライバ提供 (評価用)
- ・Armadillo-IoT G4動作確認デバイス
- ・ドライバのカスタマイズ可

### IoT ゲートウェイ

#### アットマークテクノ Armadillo-IoTゲートウェイG4

- ・Linux採用・モバイル通信対応
- ・NXP製 i.MX8M Plus (NPU搭載)
- ・エッジAI処理に対応



### インテリジェントエッジコンピュータ

#### アドバンテック MIC-770 V3

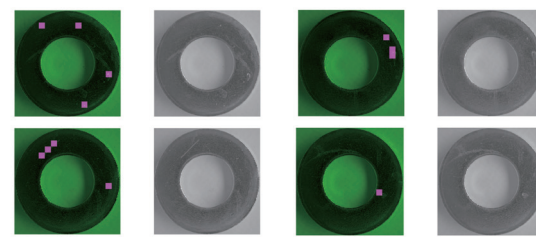
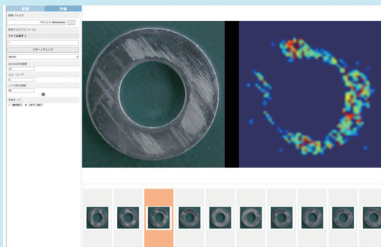
- ・第12世代 Intel® Core™ i プロセッサ対応 (LGA 1700) 搭載
- ・コンパクトファンレスシステム



## AI

### AIソリューション

「人工脳SOINN」は、SOINN社が特許を有する機械学習アルゴリズムSOINN (Self-Organizing Incremental Neural Network) をベースとするAIです。SOINNはディープラーニングとは異なり、導入時に膨大なデータは不要で、GPUも必要としません。また、推論結果を説明できることもDLとは異なる特長であり、転移学習によりAIを使い回すことも可能です。



「良品学習」による異常検知例 (ベルコン上のワッシャ)

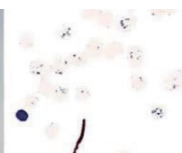
- ・キズの個所も表示可能 (この例では学習用OK画像は約50枚。学習時間CPUで数十秒。)

### 画像検査AI

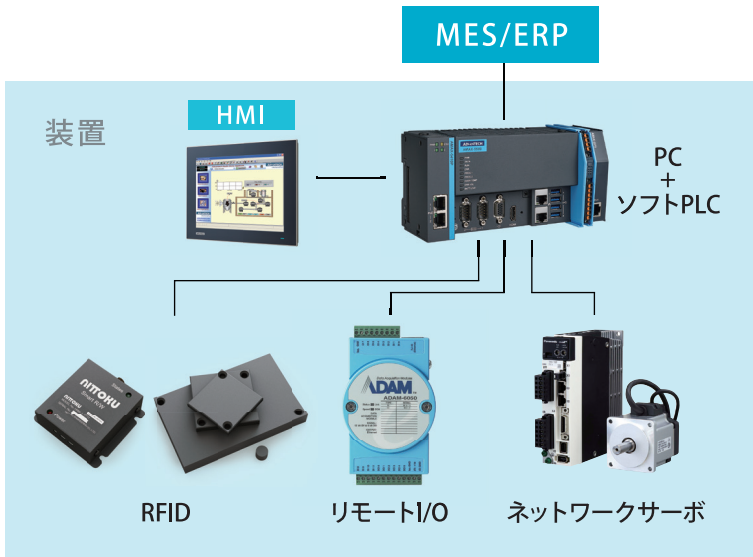
#### SOINN Switch Vision®

導入事例: 食品 (トモロコシ) の不良判定 + 異物検知

- ・色のみ基づいた画像検査
- ・事前に判明している良品/不良品のみ学習を実施
- ・推論の結果、未学習と分類された色を追加学習
- ・学習を始めからやり直す必要がなく効率的



装置内の省配線を実現するフィールドバスシステムにおいて、国際規格に準拠したオープンネットワーク対応の製品をマルチベンダでご提案いたします。



## オートメーションコントローラ



### アドバンテック AMAX-5580

- Intel®第6世代Core™i7/i5/Celeron
- 拡張EtherCATスライスI/O
- CODESYS拡張カーネルに最適化BIOS
- Movensys社WMX3の動作検証済み
- 「All Round MAX = AMAX!」

## リモート I/Oモジュール

### アドバンテック ADAMシリーズ

「IoT対応のリモートI/O、インテリジェントI/Oゲートウェイ」

- Ethernet IO (ADAM-6000シリーズ)
- RS-485 IO (ADAM-4000シリーズ)
- EtherNET/IP, PROFINET, OPC UA, Modbus RTU/TCP

〈ModbusTCP対応 ADAM-6050〉  
絶縁型18ch (12 DI&6 DO) デジタルI/Oモジュール  
シームレスなEthernet接続を実現する10/100 BASE-T  
インタフェースを内蔵した高密度I/Oモジュール



Digital I/O	↔	Ethernet
Analog I/O		EtherNET/IP
RS485		PROFINET
Modbus RTU		OPC UA
		Modbus TCP

## サーボモータ

### パナソニック インダストリー MINAS A6B

- EtherCAT対応
- ネットワークアンプ
- 業界最高クラスの性能



## RFID リーダー/ライター インテリジェントタグシステム

### NITTOKU

大口案件にも短納期対応可能な供給力・様々な従来プロトコルに対応



#### ITS-LRW210 LF帯リーダー/ライター

「独自の精密高性能アンテナ」

【特長】

- 通信機レベルの信号変動に強い受信回路
- 長距離通信技術を用いた信号処理アルゴリズム
- 小型本体にRS 232C, RS 485, Ethernet を標準搭載
- 通信専用プロセッサを持つデュアルプロセッサ
- SECS通信対応

#### HF帯リーダー/ライター・インテリジェントタグ

「モノと情報の一体化」を実現

複雑・高価な中央制御システムに代わる、シンプルで柔軟性・経済性・信頼性の高い分散制御システムを構築



### 【インテリジェント タグ システム】

- 1兆回書換え可能な大容量メモリを搭載。
- 精密巻き線アンテナにより、従来のエッチングアンテナタグの2倍の通信性能とより小型化にも対応。
- 超小型・高速リーダー/ライターはRS-485により最大31台のデージーチェーン接続やEthernetアダプターによるEtherNET/IPやModbus TCP接続が可能。
- 最先端の3Dプリンタにより多彩な製品群と迅速なカスタム対応が可能。

# 人・技術・情報の架け橋となり、 最適解で「福」<sup>しあわせ</sup>あふれる未来をつくる。

福西電機は、様々な市場に携わる産業機械・機器メーカー様に  
生産材を安定して供給していきます。

スイッチング電源や  
カスタム電源、  
トランス、UPS等の  
電源関連製品を  
各種ラインアップ。



**パワーサプライ**

プログラマブル  
表示器やタッチパネル、  
組込用ディスプレイ等、  
各種ラインアップ。



**表示器・  
ディスプレイ**

PLC、産業PC、  
組込用ボード等  
各種CPU製品を  
ソフトウェアや周辺機器  
含めご提案。

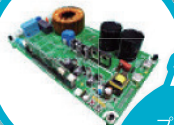


**コントローラ・PC**

**加工・検査機器**



搬送ロボットや  
レーザーマーカ等の  
加工機や画像検査  
装置をシステムにて  
ご提案。



**電子部品・半導体**

プリント基板や  
実装部品、通信、  
電源用デバイス等  
をご用意。特注対応も  
お任せください。

リレー・スイッチ・  
サーキットプロテクタ・  
各種コネクタ等、  
ニーズに合わせて  
ご提案。



**電路・盤内機器**

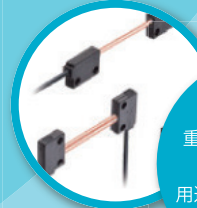
サーボ・リニア・  
ブラシレス等の  
各種モータや  
リニアスケール等を  
各種ご用意。



**モーション・駆動機器**

**センサ**

自動制御やIoTで  
重要な役割を果たす  
センシング。  
用途に応じたセンサを  
各種ラインアップ。



**ネットワーク機器**

情報系・制御系  
ネットワークから、  
モバイル回線や  
最新の無線製品まで  
幅広くご提案。



●●● Fukunishi

# Our sales office

## 営業所

### 産機営業本部

#### 東日本産機第一営業所

〒108-6322 東京都港区三田3-5-27  
住友不動産三田ツインビル西館 22F  
TEL.03-6631-2300

#### 東日本産機第二営業所

〒108-6322 東京都港区三田3-5-27  
住友不動産三田ツインビル西館 22F  
TEL.03-6631-2302

#### 名古屋営業所

〒460-0003 名古屋市中区錦2-4-15  
O R E 錦2丁目ビル5F  
TEL.052-223-8512

#### 京滋営業所

〒520-0056 大津市末広町1-1  
日本生命大津ビル6F  
TEL.077-524-2020

#### 産機システム営業所

〒530-8484 大阪市北区与力町7-5  
TEL.06-6881-3654

#### 市販営業所

〒530-8484 大阪市北区与力町7-5  
TEL.06-6881-3634

#### 制御システム営業所

〒530-8484 大阪市北区与力町7-5  
TEL.06-6881-3236

#### 制御開発営業所

〒530-8484 大阪市北区与力町7-5  
TEL.06-7639-4559

#### 和歌山営業所

〒640-8355 和歌山市北ノ新地1-25  
富士火災和歌山ビル1F  
TEL.073-425-0620

#### 西日本広域営業所

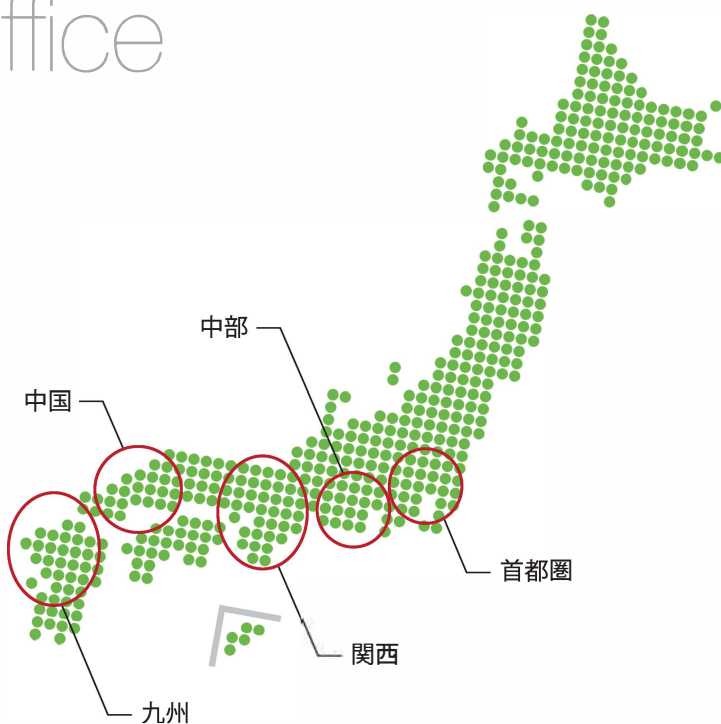
〒670-0955 姫路市安田3-23  
TEL.079-222-6350

#### 広島営業所

〒730-0016 広島市中区幟町13-11  
明治安田生命広島幟町ビル 9F  
TEL.079-222-6350

#### 九州営業所

〒812-0018 福岡市博多区住吉4-1-5  
福岡GOAビル10F  
TEL.092-433-3567



### 産機営業本部 デジタルソリューション部

〒530-8484 大阪市北区与力町7-5  
TEL.06-6881-2953

〒108-6322 東京都港区三田3-5-27 住友不動産三田ツインビル西館22F  
TEL.03-6631-2302

## 会社概要

商号 / 福西電機株式会社

所在地 / 【本社】〒530-8484 大阪市北区与力町7番5号  
TEL:06-6881-2924(代表) FAX:06-6881-2935

創業 / 1946年10月1日

資本金 / 16億3,200万円

親会社 / パナソニック株式会社



制作 福西電機株式会社 産機営業本部 事業企画部

〒530-8484 大阪市北区与力町7-5  
TEL:06-6881-2953 E-mail: sanki\_kikaku@gg.denzai.jp

Fukunishi Electrical Co.,Ltd.  
7-5, Yoriki-Machi, Kita-Ku, Osaka, 530-8484, Japan



企業公式マスコット  
ちゅ〜もん